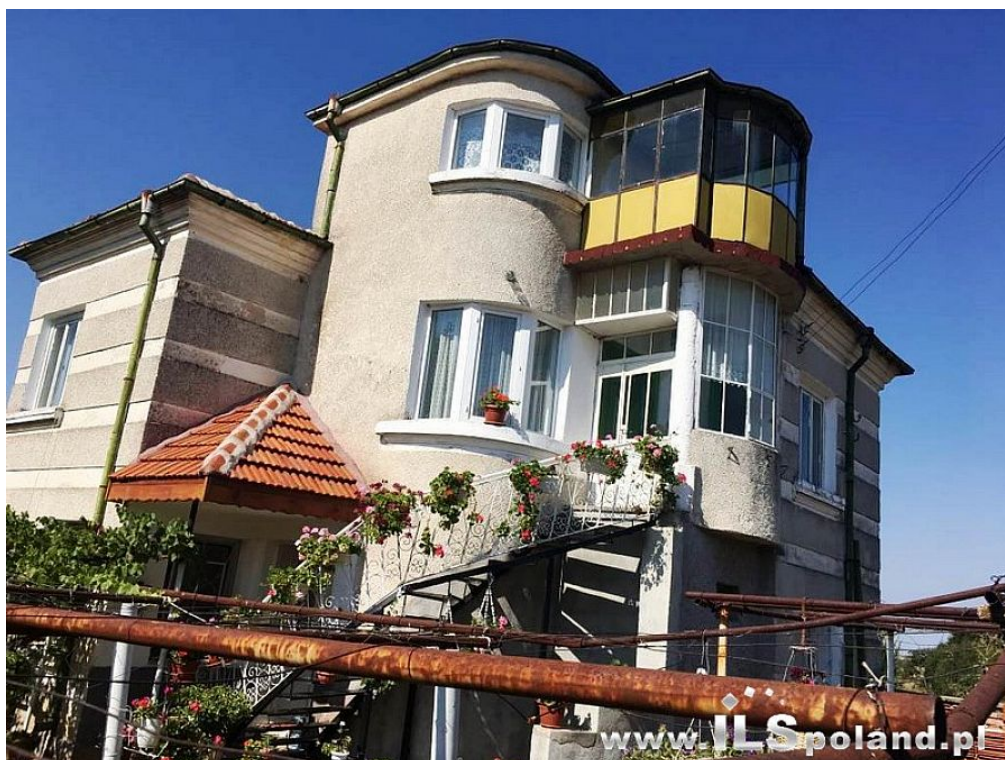


DOM NA SPRZEDAŻ

liczba pokoi: 3, pow. całkowita: 140 m², pow. działki: 1,780 m²,

RAZDEL, RAZDEL

Cena **15 900** €



CAŁKIEM ZADBANY WIEJSKI DOM 140 M2 Z POTENCJAŁEM I DZIAŁKĄ 1.780 M2 ZA JEDYNE 15.900 EUR! ŁAP OKAZJĘ Z ILSPOLAND.COM!

Dom wolnostojący w bardzo okazyjnej cenie w otoczeniu nowo wybudowanych domów w spokojnej i urokliwej okolicy we wsi Razdel oddalonej tylko 100 km od Morza Czarnego w Bułgarii.

INFORMACJE PODSTAWOWE O LOKALIZACJI:

Razdel to wieś położona w południowo wschodniej części Bułgarii w sąsiedztwie gór Strandža i Sakar Planina w otoczeniu licznych lasów w wyjątkowo czystym ekologicznym regionie.

Wieś oddalona jest o około 100 km od miasta Burgas i morza, a umiejscowiona jest tylko 15 km od miasteczka Elhovo (13 000 mieszkańców), 52 km od miasta Jambol (największe miasto i centrum obwodu) i tylko 255 km od Aleksandropolis, greckiego miasta i kurortu nad morzem Egejskim. Wieś Razdel liczy sobie około 250 mieszkańców, a we wsi znajduje się sklep, wiejska karczma, urząd wsi i przystanek autobusowy.

OPIS DOMU:

Prezentowany dom ma powierzchnię całkowitą 140 m² i użytkową 130 m², został wybudowany w latach 60-tych ubiegłego wieku, jest solidny konstrukcyjnie i nadaje się do remontu kosmetycznego oraz odświeżenia, a

posadowiony jest na działce o powierzchni 1.780 m², co daje spore możliwości jej zagospodarowania według własnych potrzeb i preferencji nowego nabywcy.

Ten solidny dom położony jest na obrzeżach wsi na wzniesieniu z widokiem na las i okoliczne łąki, posiada dach wielospadowy, jest trzykondygnacyjny, wybudowany z cegły i kamienia i ma częściowo wymienione okna na nowe PCV, a posiada kominek oraz ogrzewanie elektryczne.

Schody prowadzące na każdą z kondygnacji są zewnętrzne, a cała nieruchomość znajduje się przy utwardzonej drodze, tylko 150 m od asfaltowej. Działka na której znajduje się dom jest całkowicie ogrodzona, a na niej drzewa owocowe i dekoracyjne oraz budynki gospodarcze i studnia.

ROZKŁAD DOMU:

PARTER

Ganek, szeroki przedpokój, salon z kuchnią, 1 sypialnia, łazienka z WC i spiżarnia,

1 PIĘTRO

Szeroki przedpokój, 2 sypialnie, pokój (można przerobić na łazienkę z WC),

2 PIĘTRO

Szeroki pokój, oszklony balkon.

UWAGA: Dom nadaje się do remontu i odświeżenia, a sprzedawany jest z umeblowaniem i wyposażeniem widocznym na zdjęciach z wewnątrz, prezentowanych tylko w naszym, firmowym serwisie

WWW.ILSPOLAND.COM, co pozwala nowemu nabywcy na zamieszkanie od zaraz i wykonanie niezbędnych prac remontowych nawet po zamieszkaniu!

WAŻNE: Podobne nieruchomości po remoncie lub odświeżeniu, stają się coraz bardziej popularne, jako alternatywna do lokat bankowych i giełdy inwestycja, a wartości tych nieruchomości wzrastają wraz z przeprowadzeniem remontu i osiągają wielokrotnie wyższy poziom.

UWAGA: Bardzo okazjna cena: 15.900,- EUR za dom 140 m² wraz z działką 1.780 m², nawet gotowy do zamieszkania od zaraz!

WAŻNE: Wszystkie nieruchomości prezentowane w ofertach pochodzą bezpośrednio od sprzedających, obejmują wyłącznie pełną własność i są sprawdzone pod względem formalno prawnym oraz są wolne od wad prawnych i praw osób trzecich, a zakup z naszą firmą obejmuje pełną gwarancję bezpieczeństwa w dowolnym kraju z którego prezentujemy daną nieruchomość i obejmuje kompleksową obsługę oraz opiekę polskiego rezydenta firmy ILS POLAND GROUP!

ZAINTERESOWANY?

DZWOŃ!

+48 608 363 366

WIĘCEJ INFORMACJI I OFERT?

ZOBACZ!

WWW.ILSPOLAND.COM

UWAGA: Oferta dostępna wyłącznie w banku ofert ILS POLAND GROUP, zaś obszerną galerię fotografii i więcej informacji oraz szerszą gamę ofert prezentujemy wyłącznie w naszym firmowym serwisie: WWW.ILSPOLAND.COM

Symbol	ILS6820	Rodzaj nieruchomości	DOM
Rodzaj transakcji	SPRZEDAŻ	Status	oferta zrealizowana

Rodzaj rynku	WTÓRNY	Cena	66 780,00 PLN
Cena w EURO	15 900,00 €	Cena w USD	18 811,80 \$
Cena za m2	477,00 PLN	Cena za m2 w EURO	113,57 €
Cena za m2 w USD	134,37 \$	Cena negocjowana	JEST
Kraj	BUŁGARIA	Województwo	YAMBOL
Powiat	YAMBOL	Gmina	ELHOVO
Miejscowość	RAZDEL	Dzielnica - osiedle	RAZDEL
Położenie działki	TEREN PŁASKI	Wygląd działki	ZABUDOWANA
Powierzchnia całkowita	140,00 m ²	Powierzchnia użytkowa	130,00 m ²
Powierzchnia działki	1 780,00 m ²	Kształt działki	PROSTOKĄT
Zagospodarowanie działki	NASADZENIA	Forma własności działki	WŁASNOŚĆ
Udział w działce	CAŁOŚĆ	Rodzaj domu	WOLNO STOJĄCY
Rodzaj budynku	DOM	Rok budowy	LATA 60-TE
Standard	DO REMONTU KAPIT.	Stan budynku	DO REMONTU
Konstrukcja budynku	MUROWANA	Materiał ścian	CEGŁA
Rodzaj stropu	WYLEWANY	Technika budowy	TRADYCYJNA
Typ kuchni	Z OKNEM	Droga dojazdowa	UTWARDZONA
Rodzaj nawierzchni	UTWARDZONA / SZUTROWA	Liczba pokoi	3
Umeblowanie	PEŁNE	Źródło c.w.	ELEKTR. PRZEPEŁYWOWY, BRAK
Ogrzewanie	C.O. ELEKTRYCZNE, BRAK	Podpiwniczenie /piwnica	PODPIWNICZONY
Instalacje	220V., WODNA, SZAMBO	Stan instalacji	DO WYMIANY
Forma własności	PEŁNA WŁASNOŚĆ	Energia elektryczna	JEST
Podłączony wodociąg	JEST	Rodzaj kanalizacji	SZAMBO
Źródło wody	WODA MIEJSKA	Rodzaj okien	DREWNIANE STARY TYP, PLASTIKOWE
Pokrycie dachu	DACHÓWKA CERAMICZNA	Kształt dachu	WIELOSPADOWY
Rodzaj podłogi	DESKI	Elewacja	INNE
Rodzaj ogrodzenia	MIESZANE	Ogrodzenie	PEŁNE
Licznik prądu	JEST	Wodomierz	JEST
Liczba miejsc parkingowych	1	Kominek	JEST
Taras	JEST	Odległość do morza / oceanu	5KM-20KM
Nr Licencji	11678	Warunki gruntowe	DOBRE
Za co opłaty dodatkowe	PRĄD, WODA, PODATEK OD NIERUCHOMOŚCI	Cechy dodatkowe	OKAZYJNA CENA, TYLKO U NAS,



ILS POLAND GROUP Sp. z o.o.
ul. Kościelna 37
74-100 Gryfino
Polska
+48 668 803 003
+48 91 820 15 07
+48 91 820 15 08
office@ilspoland.com



Stanisław Lewicki

+48 608 363 366
stanislaw.lewicki@ilspoland.com

Więcej ofert na stronie **www.ilspoland.com**